

# TMSA

## Transportadores de Corrente

REDLER E BULK FLOW



# Transportadores de Corrente TMSA

Os transportadores de corrente TMSA são reconhecidos por sua alta confiabilidade e baixa necessidade de manutenção. Projetados para aplicações **Heavy Duty Industrial**, oferecem qualidade superior, máxima disponibilidade e desempenho consistente mesmo em condições severas.

Com um alto grau de flexibilidade nos layouts, os transportadores de corrente TMSA são altamente adaptáveis às diferentes configurações de transporte, permitindo uma integração eficiente nos mais diversos processos industriais.

Além disso, estão disponíveis com **revestimentos High Abrasion**, que aumentam a durabilidade contra desgaste, e com **acessórios à prova de explosão**, garantindo segurança para aplicações em áreas classificadas.



Capacidades de  
**20 a 1200 t/h**  
para grãos e farelos



Velocidades de  
**0,25 a 0,76 m/s**



Robustez e  
durabilidade

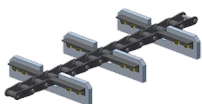


Facilidade de  
manutenção



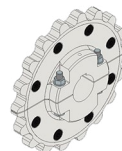
Perfeita  
vedação

evitando a emissão de pó



## Correntes padrão WH

Correntes raspadoras de aço forjado tipo WH com arrastadores de HDPE.



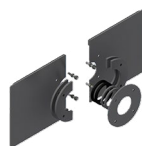
## Roda dentada segmentada e bipartida

Tratada termicamente para maior durabilidade e facilidade de manutenção.



## Trilhos inclinados

Projetados para distribuir o desgaste dos arrastadores de forma uniforme, reduzindo significativamente a necessidade de substituição do revestimento.



## Facilidade de manutenção preventiva

Troca simplificada do sistema de vedação, permitindo a substituição apenas do elemento vedante (gaxeta), reduzindo custos e tempo de parada.

## Arrastadores em UHMW parafusados

Reduzem o atrito e melhoram o desempenho do transporte. O sistema parafusado facilita a manutenção e substituição dos componentes.

# Transportadores de Corrente tipo Redler e Bulk Flow: eficiência e robustez

Transportadores projetados para atender à agroindústria de alimentos, ração animal, extração de óleos vegetais e biocombustíveis.

## Sistema Construtivo Parafusado

Facilita a substituição de revestimentos, fundo e trilhos de retorno da corrente, reduzindo tempo de manutenção e aumentando a eficiência operacional.

## Janelas de Inspeção

Estrategicamente posicionadas para facilitar a manutenção e monitoramento do equipamento.

## Tampas Dobradas

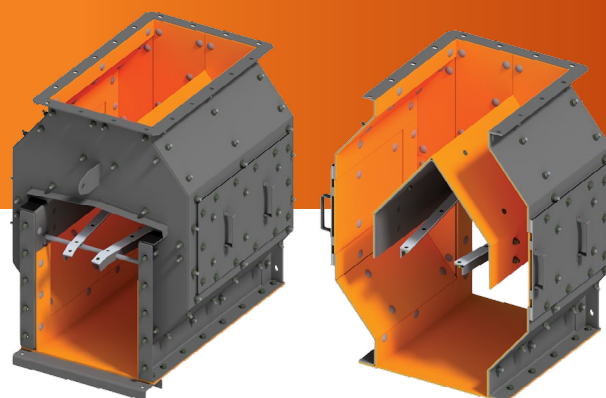
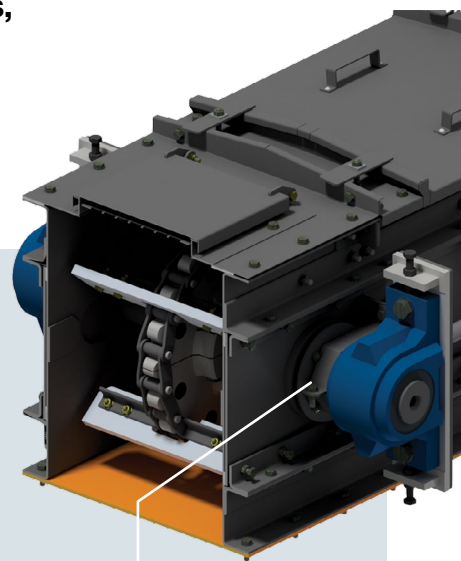
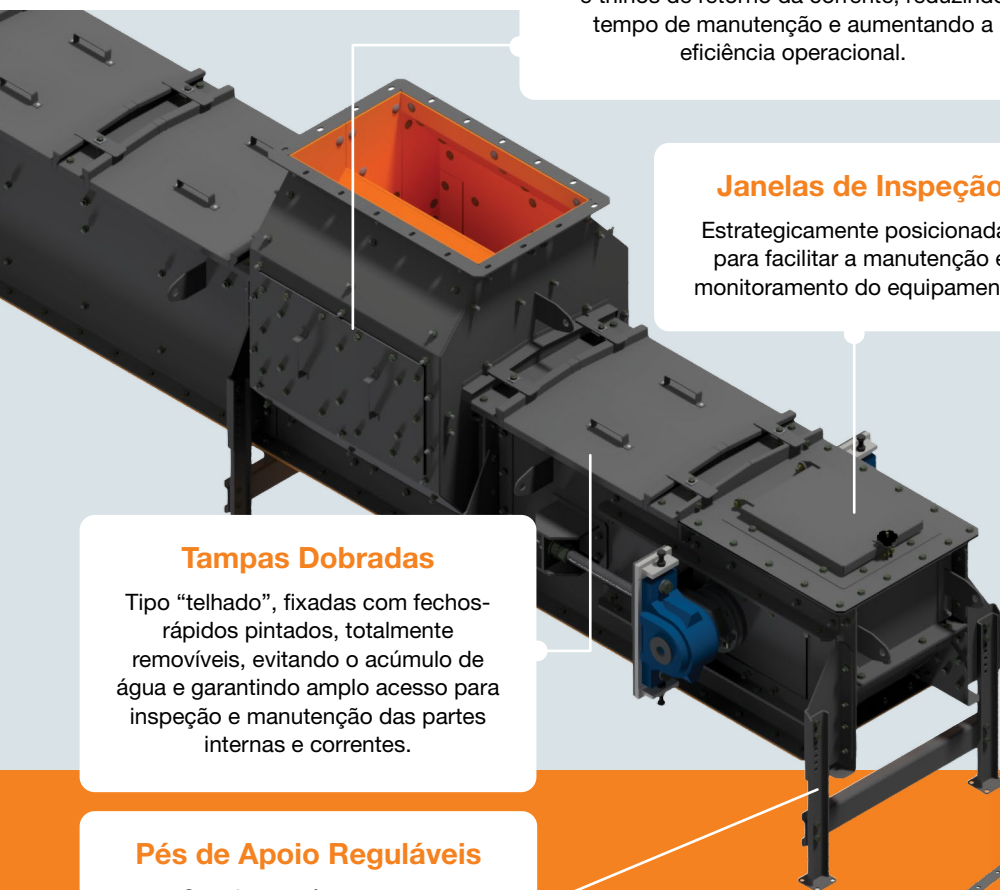
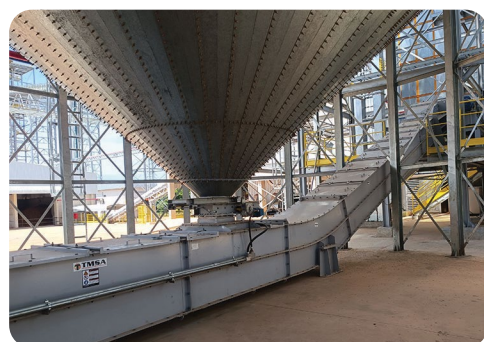
Tipo “telhado”, fixadas com fechos-rápidos pintados, totalmente removíveis, evitando o acúmulo de água e garantindo amplo acesso para inspeção e manutenção das partes internas e correntes.

## Pés de Apoio Reguláveis

Se adaptam às pequenas irregularidades no nível do local de instalação

## Sistema de Vedação de Alta Eficiência

Vedação na caixa do acionamento e no eixo, garantindo total proteção contra pós e vapores. Utiliza materiais vedantes variados, adequados para diversas aplicações na indústria de beneficiamento e processamento.



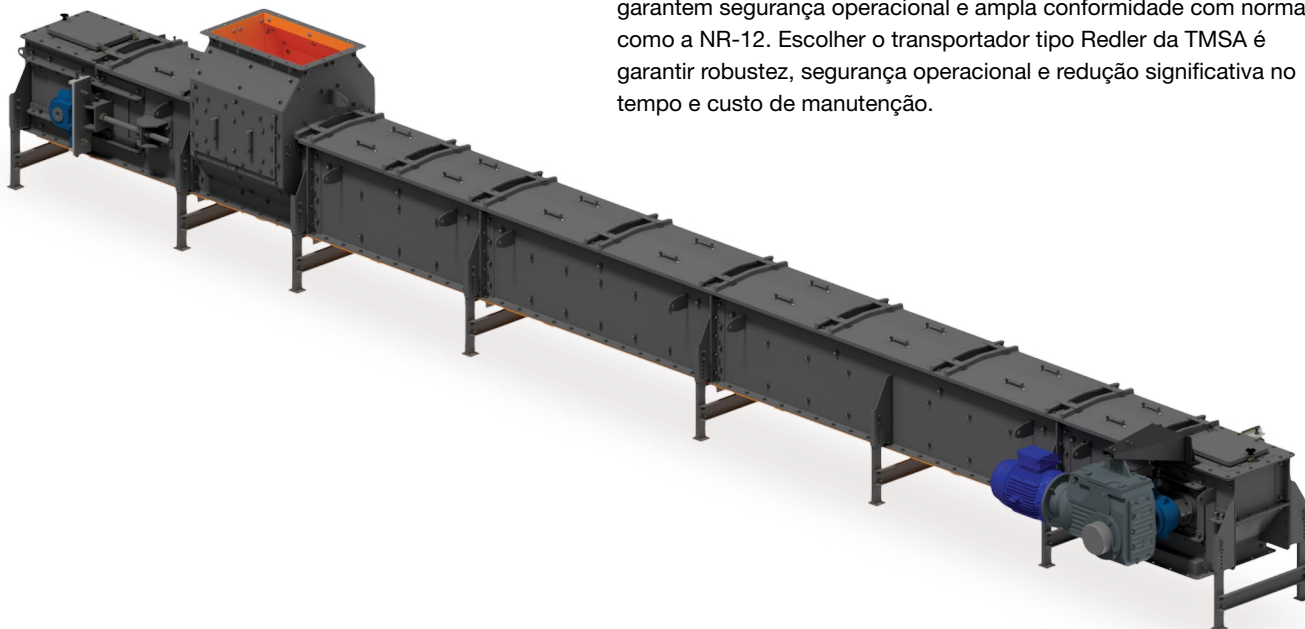
## Sistema de entrada dupla (opcional)

Projetado para melhor distribuição de produto no transportador e utilização em sistemas onde a entrada é afogada, dispensando a utilização de registro de regulagem de fluxo na entrada do produto, diminuindo sua tensão e, conseqüentemente, o desgaste do equipamento.

# Transportadores de Corrente tipo **Redler**

O transportador de corrente tipo Redler da TMSA, linha Heavy Duty Industrial (HDI), é especialmente projetado para movimentar grandes volumes de grãos sólidos em operações de alta capacidade e serviço pesado. Com capacidade que varia de 50 até 1200 toneladas por hora, é ideal para uso em plantas industriais, unidades de beneficiamento, indústrias de alimentos, biocombustíveis e terminais portuários.

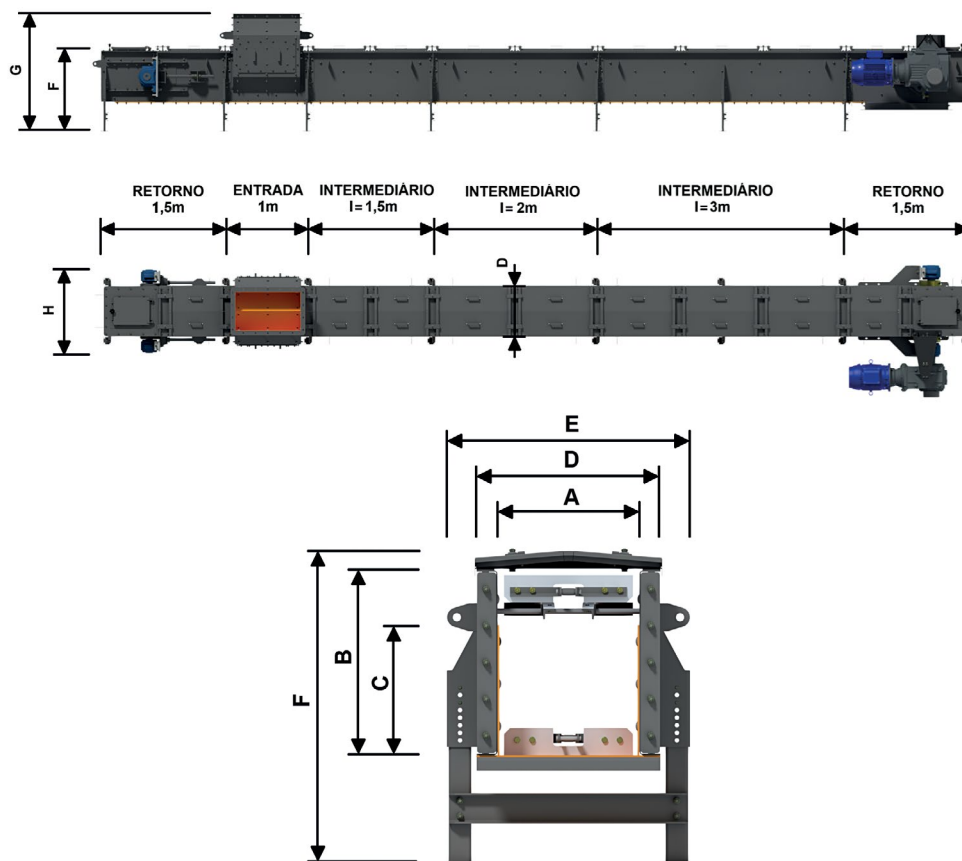
Seu projeto construtivo modular, com componentes aparafusados, permite manutenção simplificada, ajuste preciso e alta intercambiabilidade das peças. Fabricado com aço especial HARDOX-450 resistente à abrasão, conta ainda com sensores que garantem segurança operacional e ampla conformidade com normas como a NR-12. Escolher o transportador tipo Redler da TMSA é garantir robustez, segurança operacional e redução significativa no tempo e custo de manutenção.



Modelo	Grãos (soja, milho, trigo)				Farelo de Soja				Impurezas			
	Capacidade horária (T/h)	Peso específico (T/m³)	Velocidade (M/s)	Enchimento (%)	Capacidade horária (T/h)	Peso específico (T/m³)	Velocidade (M/s)	Enchimento (%)	Capacidade horária (T/h)	Peso específico (T/m³)	Velocidade (M/s)	Enchimento (%)
CCTM 305x305	75	0,75	0,76	90	40	0,6	0,51	90	18	0,35	0,4	90
CCTM 305x457	170	0,75	0,76	90	90	0,6	0,51	90	40	0,35	0,4	90
CCTM 457x457	260	0,75	0,76	90	140	0,6	0,51	90	60	0,35	0,4	90
CCTM 457x610	400	0,75	0,76	90	215	0,6	0,51	90	90	0,35	0,4	90
CCTM 610x610	470	0,75	0,76	90	255	0,6	0,51	90	110	0,35	0,4	90
CCTM 610x762	660	0,75	0,76	90	355	0,6	0,51	90	155	0,35	0,4	90
CCTM 762x762	830	0,75	0,76	90	445	0,6	0,51	90	190	0,35	0,4	90
CCTM 914x762	1000	0,75	0,76	90	530	0,6	0,51	90	230	0,35	0,4	90
CCTM 914x914	1280	0,75	0,76	90	690	0,6	0,51	90	300	0,35	0,4	90

\* Estas tabelas contêm os principais produtos utilizados, com as velocidades recomendadas e capacidades máximas de cada modelo para cada tipo de material.

## DIMENSÕES



		CCTM 305x305	CCTM 305x457	CCTM 457x457	CCTM 457x610	CCTM 610x610	CCTM 610x762	CCTM 762x762	CCTM 914x762	CCTM 914x914
Largura interna da calha (mm)	A	305	305	457	457	610	610	762	914	914
Altura total da calha (mm)	B	305	457	457	610	610	762	762	762	914
Altura do produto (mm)	C	125	277	277	430	380	532	532	532	684
Largura externa da calha (mm)	D	457	457	609	609	762	762	914	1066	1066
Largura externa dos pés (mm)	E	654	654	806	806	959	959	1111	1263	1263
Altura total do piso à tampa (m)	F	730	880	880	1035	1035	1190	1190	1190	1340
Altura da entrada bilateral (mm) *	G	1140	1320	1320	1420	1480	1800	1800	1964	2215
Largura da entrada de retorno (mm) **	H	860	980	1130	1190	1390	1390	1540	1690	1690
Módulos Intermediários	I	1,5 / 2 / 3m	1,5 / 2 / 3m	1,5 / 2 / 3m	1,5 / 2 / 3m	1,5 / 2 / 3m	1,5 / 2 / 3m	1,5 / 2 / 3m	1,5 / 2 / 3m	1,5 / 2 / 3m

\* Pode ser utilizada a entrada simples, na qual o flange fica na tampa do equipamento.

\*\* Esta medida pode variar de acordo com a potência instalada do equipamento.

# Transportadores de Corrente tipo Bulk Flow

O transportador tipo Bulk Flow da TMSA é a solução especializada para movimentação de grãos sólidos em trajetos com inclinações superiores a 14°, disponíveis em configuração reta ou com curvas do tipo “S”. Projetado para materiais como soja, milho, trigo, cevada, malte, pellets e outros grãos com densidades variadas, sua faixa de velocidade recomendada, entre 0,3 e 0,6 m/s, garante transporte eficiente, seguro e de alta confiabilidade operacional.

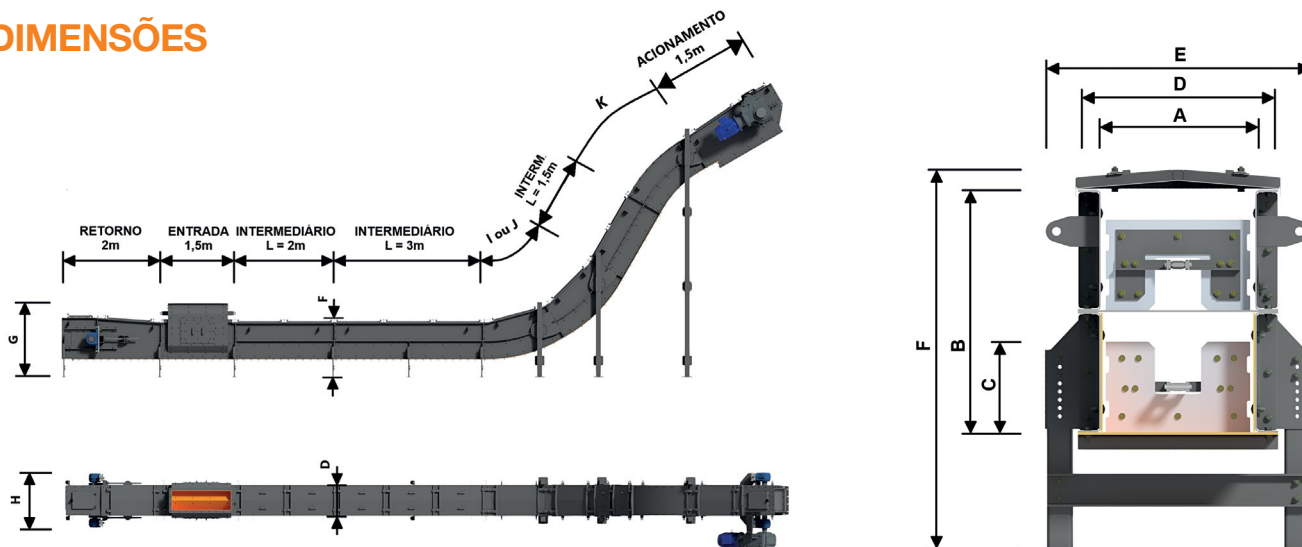
Seu conceito construtivo assegura versatilidade e flexibilidade para diferentes aplicações industriais e comerciais, permitindo soluções adaptadas às necessidades específicas de cada cliente. O sistema proporciona operação eficiente e segura, contribuindo diretamente para otimizar a produtividade e reduzir custos operacionais.



Modelo	Grãos (soja, milho, trigo)				Farelo de Soja				Impurezas			
	Capacidade horária (T/h)	Peso específico (T/m³)	Velocidade (M/s)	Enchimento (%)	Capacidade horária (T/h)	Peso específico (T/m³)	Velocidade (M/s)	Enchimento (%)	Capacidade horária (T/h)	Peso específico (T/m³)	Velocidade (M/s)	Enchimento (%)
BFTM 305x506	140	0,75	0,76	90	75	0,6	0,51	90	30	0,35	0,4	90
BFTM 400x576	170	0,75	0,76	90	90	0,6	0,51	90	40	0,35	0,4	90
BFTM 450x736	255	0,75	0,76	90	135	0,6	0,51	90	60	0,35	0,4	90
BFTM 550x748	330	0,75	0,76	90	180	0,6	0,51	90	78	0,35	0,4	90
BFTM 600x978	490	0,75	0,76	90	260	0,6	0,51	90	115	0,35	0,4	90
BFTM 700x1118	655	0,75	0,76	90	350	0,6	0,51	90	150	0,35	0,4	90
BFTM 800x1208	810	0,75	0,76	90	435	0,6	0,51	90	190	0,35	0,4	90
BFTM 950x1228	975	0,75	0,76	90	520	0,6	0,51	90	228	0,35	0,4	90
BFTM 1150x1238	1210	0,75	0,76	90	650	0,6	0,51	90	280	0,35	0,4	90

\* Estas tabelas contêm os principais produtos utilizados, com as velocidades recomendadas e capacidades máximas de cada modelo para cada tipo de material.

## DIMENSÕES



## OPCIONAIS (Redler ou Bulk Flow)

- Funil de descarga (design simétrico ou assimétrico, saída quadrada ou redonda).
- Válvulas de regulação de fluxo de descarga.
- Separador magnético com funil de saída de aço inoxidável.
- Pés de apoio ajustáveis na altura.
- Janelas de inspeção padrão NR-12.
- Visores para visualização interna.
- Sensores de temperatura de mancais.
- Detector de embuchamento.
- Detector de ruptura de corrente.
- Chave de emergência.

		BFTM 350x506	BFTM 400x576	BFTM 450x736	BFTM 550x748	BFTM 600x978	BFTM 700x1118	BFTM 800x1208	BFTM 950x1228	BFTM 1150x1238
Largura interna da calha (mm)	A	305	400	450	550	600	700	800	950	1150
Altura total da calha (mm)	B	506	576	736	748	978	1118	1208	1228	1238
Altura do produto (mm)	C	194	210	276	298	400	457	495	501	513
Largura externa da calha (mm)	D	445	540	590	690	740	840	940	1090	1290
Largura externa dos pés (mm)	E	645	740	790	890	940	1040	1140	1290	1490
Altura total do piso à tampa (m)	F	930	1000	1160	1170	1400	1540	1630	1650	1660
Altura da entrada bilateral (mm) *	G	1260	1330	1490	1500	2030	2170	2260	2280	2290
Largura da entrada de retorno (mm) **	H	910	960	1100	1200	1250	1350	1550	1700	1900
Comprimento da curva de 15°, 30° ou 45°	I	1,5m	1,5m	1,5m	1,5m	2,5m	2,5m	2,5m	2,5m	2,5m
Comprimento da curva de 60°, 75° ou 90°	J	3m	3m	3m	3m	5m	5m	5m	5m	5m
Comprimento da curva de 30° ou 45°	K	1,5m	1,5m	1,5m	1,5m	1,5m	1,5m	1,5m	1,5m	1,5m
Módulos Intermediários	L	1,5 / 2 / 3m	1,5 / 2 / 3m	1,5 / 2 / 3m	1,5 / 2 / 3m	1,5 / 2 / 3m	1,5 / 2 / 3m	1,5 / 2 / 3m	1,5 / 2 / 3m	1,5 / 2 / 3m

\* Pode ser utilizada a entrada simples, na qual o flange fica na tampa do equipamento.

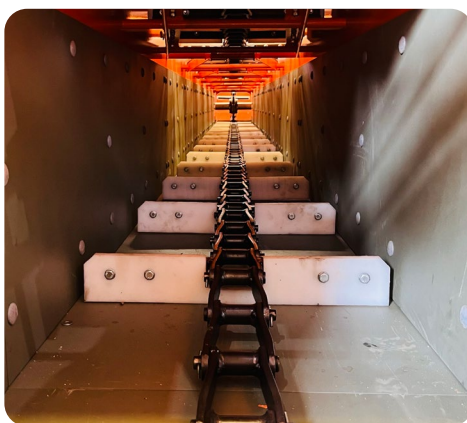
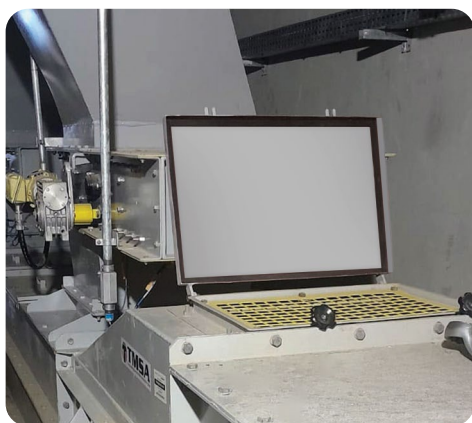
\*\* Esta medida pode variar de acordo com a potência instalada do equipamento.

# TMSA: inovação e tecnologia

A TMSA é líder no fornecimento de soluções para movimentação de grânéis sólidos, atendendo aos segmentos de terminais portuários, mineração e indústrias. Com a maior base instalada no Brasil para o manuseio de grânéis sólidos, a TMSA se destaca pela robustez e eficiência de seus equipamentos, oferecendo soluções inovadoras e de alta qualidade para seus clientes.

- Seu **compromisso com a qualidade** é garantido pela certificação ISO 9001:2015 e por processos industriais que seguem os mais altos padrões de manufatura.
- Sua estratégia está voltada para a **inovação e diversificação de produtos**, sempre aliando engenharia mecânica, elétrica, automação e controle.
- A TMSA se destaca na **consultoria técnica**, oferecendo soluções robustas e com o menor Custo Total de Propriedade (TCO), assegurando eficiência operacional e baixos custos de manutenção.
- Com forte atuação em **pesquisa e desenvolvimento**, utiliza tecnologias avançadas como CAD, CAM e 3D BIM para otimizar projetos e acelerar respostas ao mercado.
- Seus processos industriais são controlados por sistema ERP, garantindo precisão e rastreabilidade em todas as etapas produtivas. Além disso, a instalação e **comissionamento dos equipamentos** são realizados com gestão ativa junto ao cliente, assegurando máxima confiabilidade e desempenho.

## Com a TMSA o seu negócio não para!



A TMSA vai além da entrega de equipamentos, garantindo suporte completo para a continuidade da operação de seus clientes. O Pós-venda TMSA oferece contratos personalizados para manutenção e assistência técnica, proporcionando um excelente custo-benefício e assegurando a produtividade e confiabilidade dos equipamentos.

### Diferenciais da TMSA

- **Manutenção Programada** – Planejamento estratégico para reduzir falhas e otimizar o desempenho dos equipamentos.
- **Assistência Técnica Preventiva** – Visitas regulares para evitar problemas e garantir máxima eficiência.
- **Atendimento Prioritário** – Suporte ágil para minimizar impactos operacionais.

### Vantagens para o cliente:

- Equipe **altamente especializada e treinada** diretamente na fábrica.
- Uso de **peças originais**, garantindo maior segurança e desempenho.
- **Redução de custos** com manutenções corretivas imprevistas.
- Aumento da vida útil dos equipamentos, garantindo um **melhor retorno sobre o investimento**.
- Maior confiabilidade e disponibilidade, mantendo a **operação ativa sem interrupções**.

[www.tmsa.ind.br](http://www.tmsa.ind.br) • [comercial@tmsa.ind.br](mailto:comercial@tmsa.ind.br)



Todas as fotos, ilustrações e informações deste catálogo são baseadas nos padrões vigentes na data de sua publicação. Alguns componentes e acessórios podem ser comercializados como opcionais. A TMSA se reserva o direito de alterar especificações, introduzir melhorias e acrescentar ou remover componentes sem aviso prévio. Algumas imagens apresentadas têm caráter meramente ilustrativo. Abril/2025.



O Sistema de Gestão da Qualidade da TMSA é certificado de acordo com a norma ISO 9001:2015.

**Matriz**  
Av. Bernardino Silveira  
Pastoriza, 710 - Porto Alegre - RS  
CEP 91060-280  
Telefone: (51) 2131-3333

**Filial São Paulo**  
Rua Bela Cintra, 904  
São Paulo - SP  
CEP 01415-002  
Telefone: (11) 3528-3400

**Filial Minas**  
Av. Prof. Mário Werneck, 434  
4o Andar - Belo Horizonte - MG  
CEP 30455-610  
Telefone: (31) 3479-4000

**Mercosul (Bulktech)**  
Catamarca 1950, 2o Piso, Ofic. 10  
Martínez, Buenos Aires - Argentina  
C.P. 1640  
Telefone: +54 11 4115-6999