

MÁQUINA DE PRÉ-LIMPEZA/ LIMPEZA

HE-18 600X1500

Capacidade: 150 ton/h



- Pode ser utilizada como pré-limpeza, limpeza ou classificação, bastando trocar as peneiras;
- Capacidade baseada em soja (0,75 t/m³);
- Pré-limpeza: soja com até 18% de umidade, reduzindo impurezas de 4% para 2%;

- Limpeza: soja com até 13% de umidade, reduzindo impurezas de 2% para 1%;
- Reservamo-nos o direito de alterar as especificações sem prévio aviso.

Potência instalada (CV):

- Motor principal da máquina: 4 CV;
- Ventilador do Steig-Ventus: 15 CV;
- Alimentador rotativo: 2 CV;
- Rosca de descarga do Steig-Ventus: - 0,75CV.

Peso:

- Máquina: 5.300 kg;
- Ventus: 1.800 kg.

Volume:

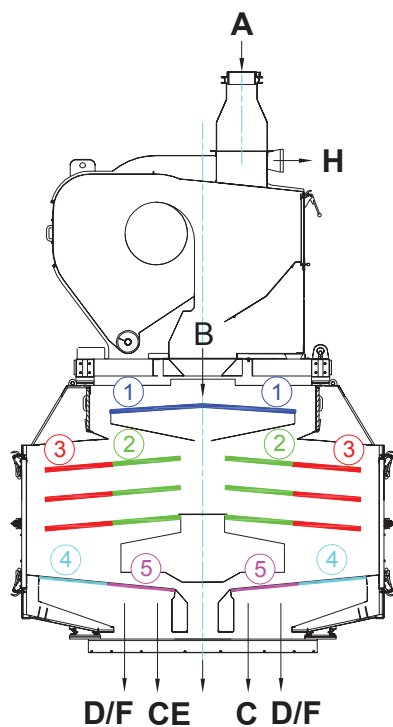
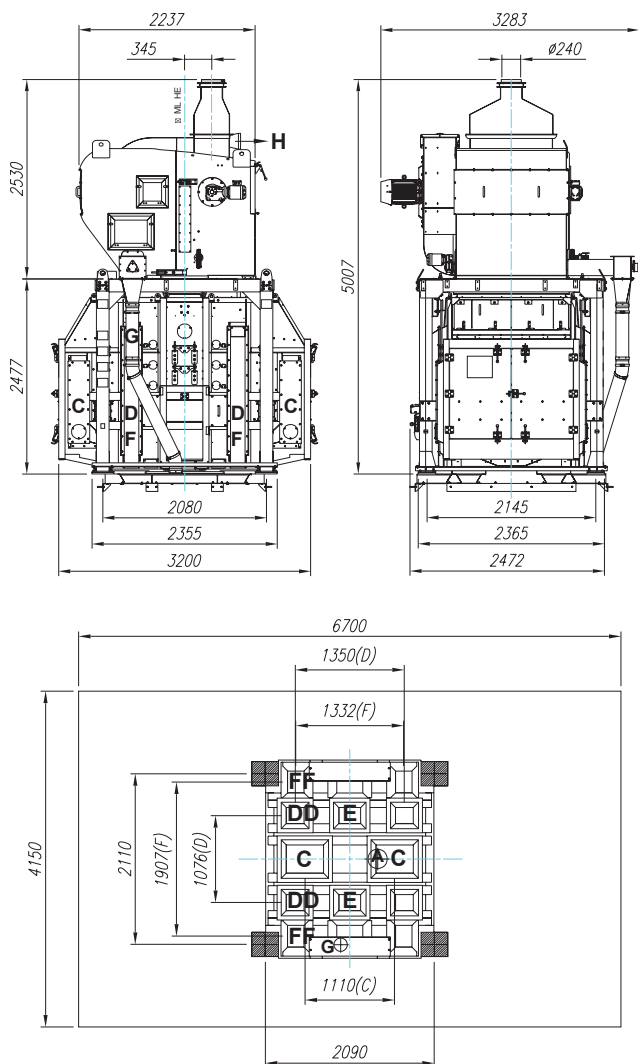
- Máquina: 20 m³;
- Ventus: 14 m³.

Nº containers open-top:

- 1x40.

Opcionais:

- Sistema de aspiração c/ ciclone ou filtro de mangas;
- Ventilador auxiliar com ciclone ou filtro;
- Válvula descarga ciclone / filtro de mangas.



POSIÇÃO DESCRIÇÃO

A	Entrada de produto no steig-ventus
B	Entrada de produto na máquina
C	2 saídas de limpo $\varnothing 10 < \text{limpo} > \varnothing 3$
D	4 saídas de finos $< \varnothing 3$
E	2 saídas de resíduos médios $> \varnothing 10$
F	4 saídas de resíduos grossos $> 31 \times 31$
G	Rosca de descarga de produtos leves
H	Saída de pó p/ciclone ou filtro de mangas

FURAÇÃO DAS PENEIRAS EM MM

	1	2	3	4	5
Soja	31x31	$\varnothing 3$	$\varnothing 10$	$\varnothing 10$	$\varnothing 10$
Milho	31x31	$\varnothing 5$	11x16	11x16	11x16
Trigo	31x31	$\varnothing 2$	5x25	5x25	5x25
Arroz	31x31	1,5x22	4,5x22	4,5x22	4,5x22
Girassol	31x31	$\varnothing 4$	6x25	6x25	6x25

A furação indicada serve apenas para referência. Consulte a equipe TMSA para definir a furação correta para a sua aplicação.

www.tmsa.ind.br | E-mail: comercial@tmsa.ind.br

Todas as fotos, ilustrações e informações estão baseadas nos padrões vigentes na data da publicação. Alguns componentes e acessórios poderão ser comercializados como opcionais. A TMSA se reserva o direito de alterar os padrões, introduzir melhorias e acrescentar ou suprimir componentes sem aviso prévio. JAN/2023.



Matriz:
Av. Bernardino Silveira
Pastoriza, 710
Porto Alegre - RS
Tel.: (51) 2131-3333

Filial SP:
Rua Salete, 200
CJS 81/82
São Paulo - SP
Tel.: (11) 3528-3400

Filial Minas:
Av. Barão Homem de Melo,
4500 - Sala 1018
Belo Horizonte - MG
Tel.: (31) 3479-4000

Mercosul (Bulktech):
Catamarca 1950 Piso 2
ofic. 10 - CP 1640 - Martínez
Buenos Aires - Argentina
Tel.: +54 (11) 4115-6999